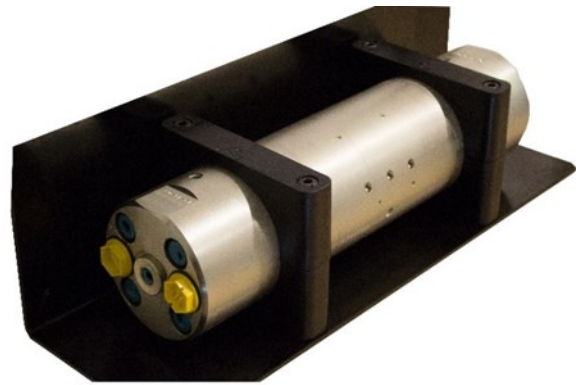


miniBOOSTER的安装建议

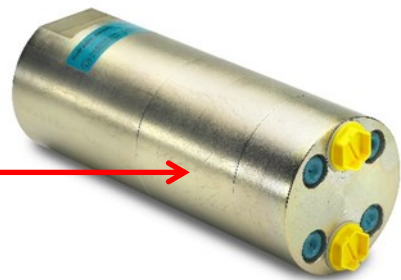
正确安装miniBOOSTER增压器具有多项优势，如降低噪声，减少振动，确保无故障运行。

为确保无故障运行，在安装时，不要用力挤压增压器，且不要安装在末端部件上。

内部精密零件位于miniBOOSTER的中间部分。



请勿安装在中间部分



增压器在正常运行过程中产生的振动和噪声，可以通过使用塑料固定器（如管夹）来控制。利用这些支架的降噪减振特性，有助于保护环境，并提高职业健康和安全水平。

